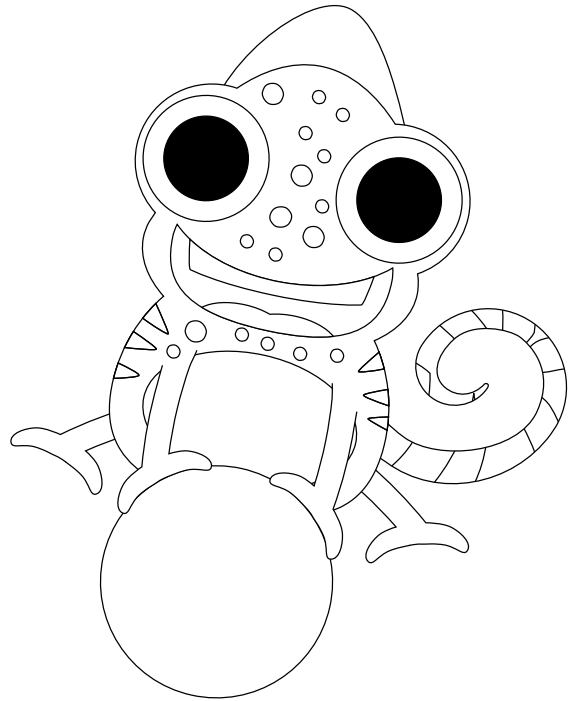


Name: \_\_\_\_\_

Klasse: \_\_\_\_\_ Datum: \_\_\_\_\_

# Chamäleon-Quiz

*Kreuze die richtige Antwort an!*



## 1. Mit wem ist das Chamäleon verwandt?

- Eidechse
- Bartagame
- Krustenechse
- Komodowaran

## 2. Wie leben Chamäleons?

- Als Einzelgänger
- Zu Zweit
- In kleinen Gruppen

## 3. Wieso ändern Chamäleons ihre Farbe?

- Um sich zu tarnen
- Das passiert, wenn sie Hunger haben
- Um zu zeigen, wie sie sich fühlen

## 4. Wie ändert das Chamäleon seine Farbe?

- Es vergrößert bestimmte Farbzellen in seiner Haut.
- Es sorgt dafür, dass nur bestimmte Zellen das Sonnenlicht reflektieren.
- Es lässt mehr oder weniger Blut durch bestimmte Zellen fließen.

## 5. Wie bewegen sich Chamäleons?

- Sie schlängeln sich.
- Sie bewegen sich schwankend vorwärts.
- Sie tippeln abwechselnd ein paar Schritte und bleiben plötzlich stehen.

## 6. Welche Feinde haben Chamäleons?

- Raubtiere
- Echsen
- Schlangen
- Fische

## 7. Was machen Chamäleons bei Gefahr?

- Sie fahren Stachel aus.
- Sie spielen tot.
- Sie ändern ihre Farbe zu knallrot.

## 8. Was macht die Augen eines Chamäleons besonders?

- Sie lassen sich unabhängig voneinander bewegen.
- Wenn es in die Ferne sehen will, werden die Augen wie das Objektiv einer Kamera herausgefahren.
- Sie sehen nur schwarz-weiß.

## 9. Wie lang ist die Zunge eines Chamäleons im Vergleich zum Körper?

- Doppelt so lang
- Dreimal so lang.
- Viermal so lang.

## 10. Warum bleiben Beutetiere an seiner Zunge haften?

- Weil sie Widerhaken hat.
- Weil sie klebrig ist.
- Weil sie in die Zunge eingerollt werden.

## 11. Welches Chamäleon gibt es nicht?

- Tarzanchamäleon
- Pantherchamäleon
- Teppichchamäleon
- Gorillachamäleon

# Nutzungsbedingungen

## Private Nutzung



Die private Nutzung des Materials ist kostenfrei erlaubt.

## Kommerzielle Nutzung



Das Material darf nicht gewerblich oder kommerziell genutzt werden.

## Nutzung im Unterricht

nur mit **Schul-Lizenz** !

Das Material darf im Unterricht oder zu Unterrichtszwecken verwendet werden, wenn eine Schullizenz erworben wurde.

### Erlaubt ist:

- Vervielfältigung und Verbreitung des Materials zu Schulzwecken
- Verändern, Kürzen und Ergänzen des Materials im Rahmen der Nutzung für Schulzwecke
- Analoge und digitale Nutzung zu Schulzwecken
- Lokales Speichern auf den Geräten der Schule und der Lehrer

**Rechtssicher  
und werbefrei!**

### Nicht erlaubt ist:

- Entfernen von Logo und Copyright aus dem Material
- Kopieren und/oder Verwenden des Materials oder Teile davon in anderen/neuen Werken
- Öffentliches Zugänglichmachen des Materials, z. B. auf der Schulwebsite
- Kopieren des Materials auf Internetseiten oder in Netzwerke (weder ganz noch teilweise)
- Weiterverkauf des Materials an Dritte
- Unterlizenzierung an Dritte
- Weitergabe an Dritte (z. B. an andere Schulen, Verlage)

### Alle Infos zur Schullizenz:

<https://www.tierchenwelt.de/schul-lizenz.html>

### Texte

© tierchenwelt.de

### Bildmaterial

© tierchenwelt.de

### Schriften

Google Fonts

### Folge uns:

Webseite: <https://www.tierchenwelt.de>

Facebook: <https://www.facebook.com/tierchenwelt>

Twitter: <https://twitter.com/tierchenwelt>

Viel Spaß mit dem Unterrichtsmaterial wünscht das  
tierchenwelt.de-Team!